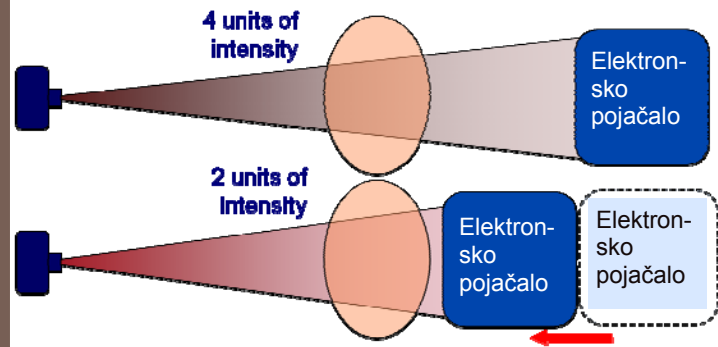
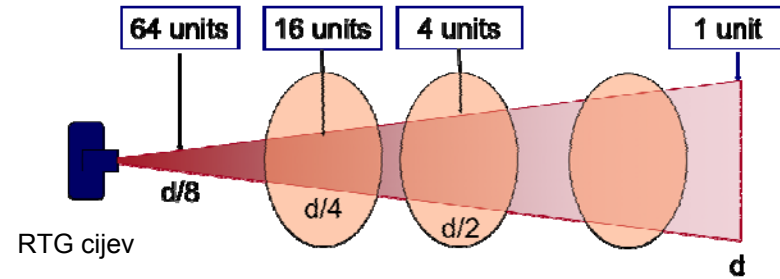


10 ZLATNIH PRAVILA—ZAŠTITA BOLESNIKA OD ZRAČENJA U DIJASKOPIJI

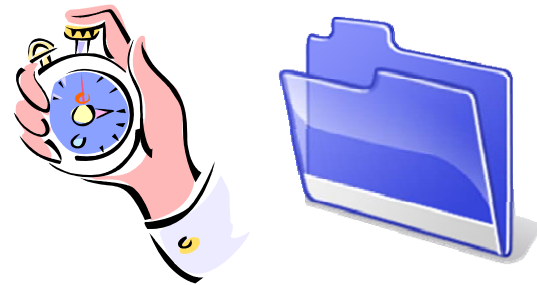
Udaljenost između rendgenske cijevi i bolesnika povećajte što je više moguće.



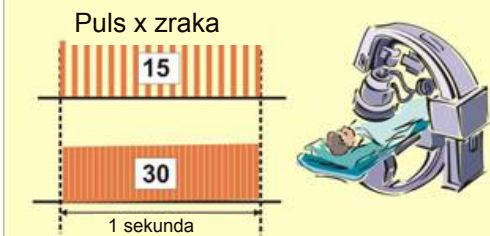
2. Udaljenost između elektronskog pojačala (detektora) i bolesnika smanjite što je više moguće.

3. Smanjite vrijeme dijaskopije.

Zapisujte vrijeme dijaskopije i KAP/DAP (ako je moguće) za svaki zahvat.



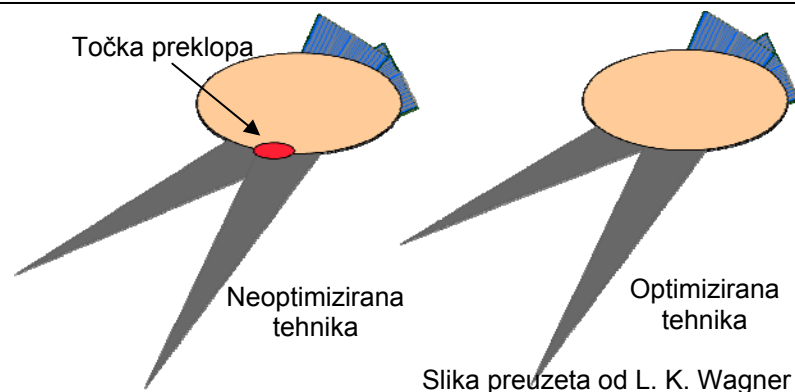
Pulsna dijaskopija smanjuje izloženost



4. Koristite pulsnu dijaskopiju s najmanjim mogućim brojem slika u sekundi kojim se dobiva slika prihvatljive kvalitete.

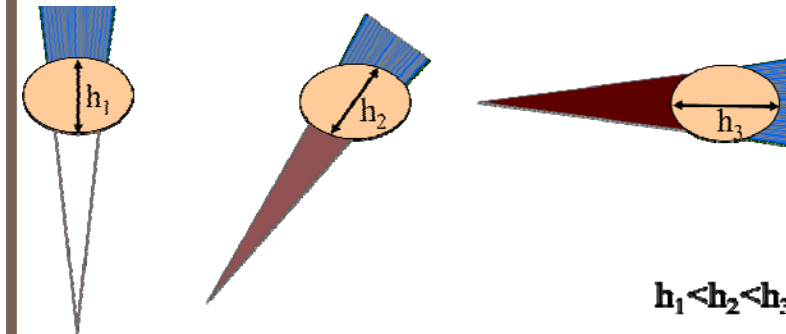
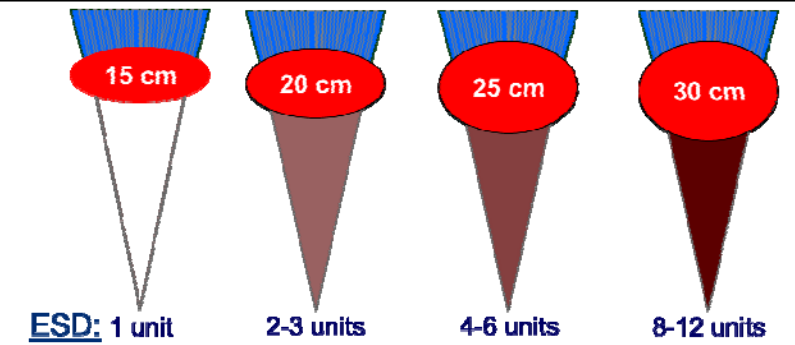
5. Izbjegavate ozračivanje istoga dijela kože koristeći različite projekcije.

Mijenjajte ulazni snop rotirajući cijev oko bolesnika.



10 ZLATNIH PRAVILA—ZAŠTITA BOLESNIKA OD ZRAČENJA U DIJASKOPIJI

6. Veći bolesnici ili deblji dijelovi tijela uzrokuju povećanje ulazne kožne doze (entrance skin dose, ESD) bolesnika.



7. Kose projekcije također povećavaju ulaznu kožnu dozu.

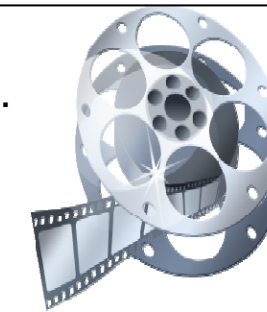
Imajte na umu da povećana ESD povećava vjerojatnost kožne ozljede!

INTENSIFIER Field-of-view (FOV)	RELATIVE PATIENT ENTRANCE DOSE RATE FOR SOME UNITS
12" (32 cm)	100
9" (22 cm)	200
6" (16 cm)	300
4.5" (11 cm)	400

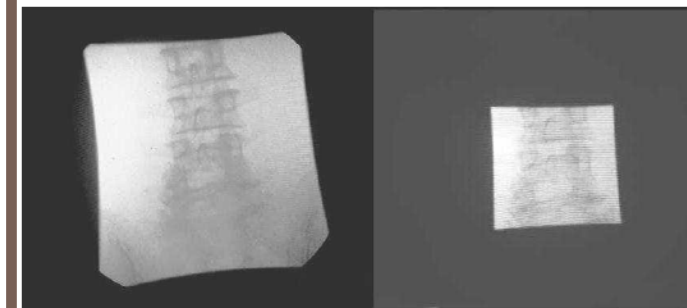
8. Izbjegavajte uporabu povećanja! Smanjenje polja (field of view, FOV) za faktor 2, povećava brzinu doze za faktor 4.

9. Smanjite broj ekspozicija ("frameova") i broj sekvenci na klinički prihvatljivu razinu. Izbjegavajte uporabu sekvenci umjesto dijaskopije.

brzina doze sekvenci $\approx (10-60) \times$ normalna brzina doze dijaskopije



Kada god je moguće, dokumentiranje treba provesti funkcijom "last image hold" umjesto pojedinim sekvencama.



10. Suzite snop! Potrebno je suziti RTG snop samo na područje interesa.